

Ügyfél:
Mezőberény Város
Önkormányzata

Projektcím:
Mezőberény 16 Watt

Dátum:
2019. 01. 16.

H-5650 Mezőberény, Kossuth
tér 1.

+36 66 515-515
+36 66 515-503
+36 70 400 2406
info@mezobereny.hu



Mezőberény 16 Watt

Mezőberény 16 Watt



Tartalomjegyzék

Mezőberény 16 Watt

Projektleírás.....	3
Mezőberény 16 Watt	
- LED-es közvilágítási lámpatest (3xCREE LED).....	4
Mezőberény 16 Watt: Alternatíva 1	
Tervezési eredmények.....	7
Mezőberény 16 Watt: Alternatíva 1 / Mezőberény 16 Watt (M6)	
Eredményösszegzés.....	8
Táblázat.....	9
Izovonalak.....	11
Értékgrafika.....	12



Mezőberény 16 Watt

Mezőberény 16 Watt

Ügyfél:
Mezőberény Város Önkormányzata

Projektcím:
Mezőberény 16 Watt

H-5650 Mezőberény, Kossuth tér 1.

+36 66 515-515
+36 66 515-503
+36 70 400 2406
info@mezobereny.hu



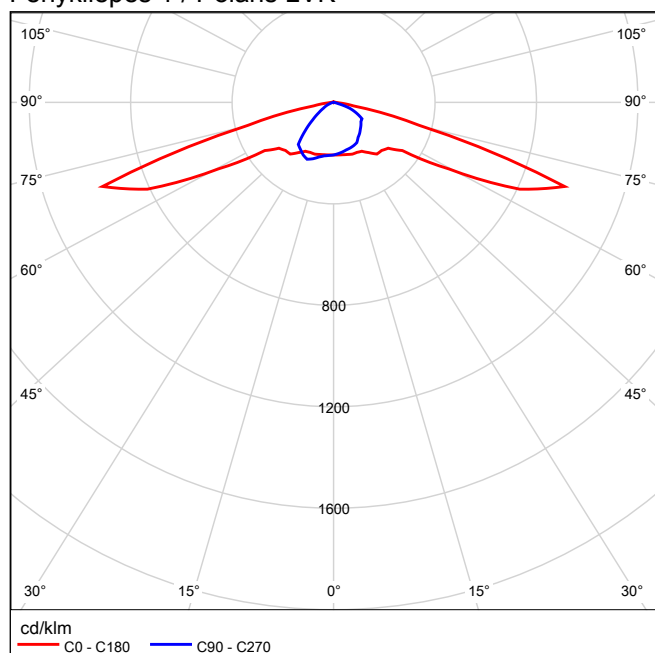
. LED 3_400 mA LED-es közvilágítási lámpatest 3xCREE LED / . - LED-es közvilágítási lámpatest (3xCREE LED)

. LED 3_400 mA LED-es közvilágítási lámpatest 3xCREE LED

A világítótestről
fényképet világítótest-
katalógusunk tartalmaz.

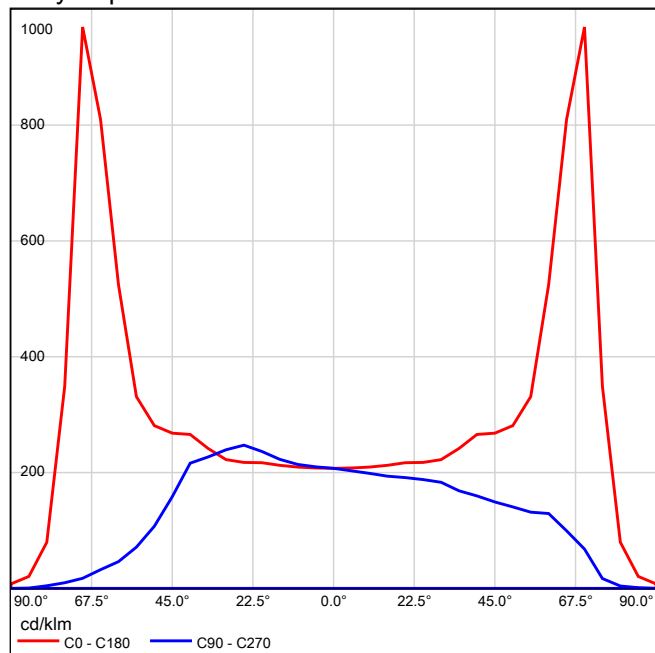
Lámpafényáram: 2226 lm
Világítótest fényárama: 3074 lm
Teljesítmény: 16.1 W

Fénykilépés 1 / Poláris LVK





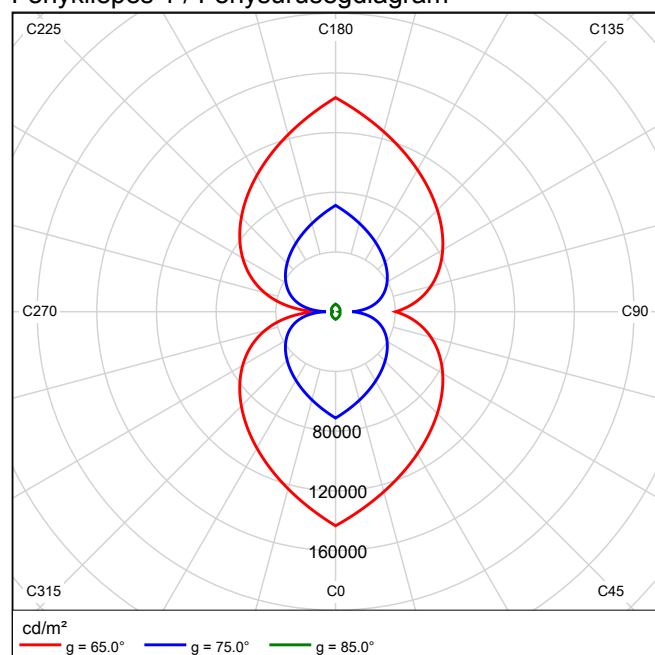
Fénykilépés 1 / Lineáris LVK



Kúpdiagram létrehozása nem lehetséges, mivel a fényelosztás aszimmetrikus.



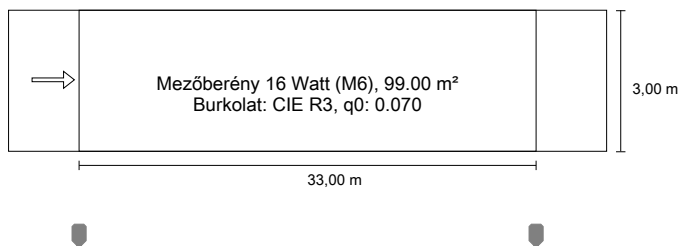
Fénykilépés 1 / Fénysűrűségdiagram



UGR diagram létrehozása nem lehetséges, mivel a fényelosztás aszimmetrikus.



Mezőberény 16 Watt -ig EN 13201:2015



Értékelési mezőkre vonatkozó eredmények

Karbantartási tényező: 0.90

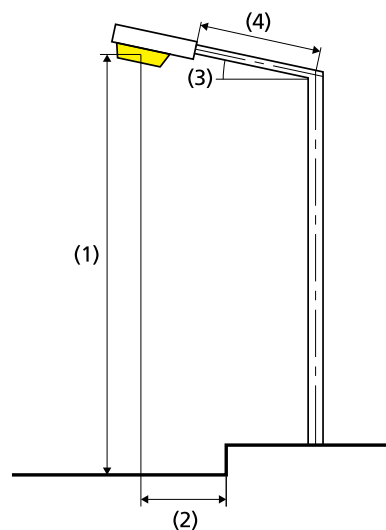
Mezőberény 16 Watt (M6)

Lm [cd/m²] ≥ 0.30	Uo ≥ 0.35	UI ≥ 0.40	TI [%] ≤ 20	EIR ≥ 0.30
✓ 0.33	✓ 0.49	✓ 0.42	✓ 18	✓ 0.67

Energiahatékonysági indikátorokra vonatkozó eredmények

Teljesítménysűrűségi indikátor (Dp)	0.042 W/lx·m²
Energiafogyasztási sűrűség	
Elrendezés: LED-es közvilágítási lámpatest (64.5 kWh/év)	0.7 kWh/m² év

LED 3_400 mA LED-es közvilágítási lámpatest



Lámpa:	3xCREE LED
Fényáram (lámpatest):	3074.11 lm
Fényáram (lámpa):	2226.00 lm
Üzemórák	
4000 h:	100.0 %, 16.1 W
W/km:	483.6
Elrendezés:	egyoldalas lent
Árbóctávolság:	33.000 m
Oszlopkar dőlése (3):	5.0°
Oszlopkar hossza (4):	0.194 m
Fénypont magassága (1):	7.000 m
Fényponttúlnyúlás (2):	-1.800 m

ULR:	0.01
ULOR:	0.01

A fényerősség maximális értékei

70° esetén:	698 cd/klm
80° esetén:	108 cd/klm
90° esetén:	7.04 cd/klm
Fényerősségi osztály:	G*2

Minden olyan irányba, amely bevetésre kész világítótest esetén az alsó függőlegessel a megadott szögek képezi.

Az elrendezés teljesíti a fénytompítási index osztályát D.4



Mezőberény 16 Watt (M6)

Karbantartási tényező: 0.90

Rács: 11 x 3 Pontok

Lm [cd/m²] ≥ 0.30	Uo ≥ 0.35	UI ≥ 0.40	TI [%] ≤ 20	EIR ≥ 0.30
✓ 0.33	✓ 0.49	✓ 0.42	✓ 18	✓ 0.67

Hozzá tartozó megfigyelo (1):

Megfigyelo	Pozíció [m]	Lm [cd/m²] ≥ 0.30	Uo ≥ 0.35	UI ≥ 0.40	TI [%] ≤ 20
Megfigyelo 1	(-60.000, 1.500, 1.500)	0.33	0.49	0.42	18



Mezőberény 16 Watt (M6)

Vízszintes megvilágítási erősség [lx]

2.500	4.81	3.88	2.76	2.65	3.28	3.38	3.28	2.65	2.76	3.88	4.81
1.500	5.83	4.47	3.10	2.82	3.53	3.63	3.53	2.82	3.10	4.47	5.83
0.500	6.84	5.04	3.41	3.00	3.78	3.87	3.78	3.00	3.41	5.04	6.84
m	1.500	4.500	7.500	10.500	13.500	16.500	19.500	22.500	25.500	28.500	31.500

Rács: 11 x 3 Pontok

Em [lx]	Emin [lx]	Emax [lx]	g1	g2
3.92	2.65	6.84	0.677	0.387



Megfigyelo 1

Fénysűrűség száraz úttest esetén [cd/m²]

2.500	0.18	0.16	0.17	0.24	0.35	0.36	0.33	0.23	0.18	0.18	0.19
1.500	0.23	0.21	0.24	0.34	0.48	0.50	0.45	0.31	0.24	0.24	0.23
0.500	0.30	0.28	0.32	0.47	0.75	0.76	0.63	0.41	0.31	0.31	0.29
m	1.500	4.500	7.500	10.500	13.500	16.500	19.500	22.500	25.500	28.500	31.500

Rács: 11 x 3 Pontok

Lm [cd/m²]	Lmin [cd/m²]	Lmax [cd/m²]	g1	g2
0.33	0.16	0.76	0.492	0.214

Fénysűrűség új lámpa esetén [cd/m²]

2.500	0.20	0.18	0.19	0.26	0.39	0.40	0.36	0.26	0.20	0.20	0.21
1.500	0.25	0.23	0.26	0.37	0.54	0.56	0.49	0.34	0.27	0.27	0.26
0.500	0.33	0.31	0.36	0.53	0.83	0.84	0.70	0.46	0.35	0.35	0.32
m	1.500	4.500	7.500	10.500	13.500	16.500	19.500	22.500	25.500	28.500	31.500

Rács: 11 x 3 Pontok

Lm [cd/m²]	Lmin [cd/m²]	Lmax [cd/m²]	g1	g2
0.37	0.18	0.84	0.492	0.214

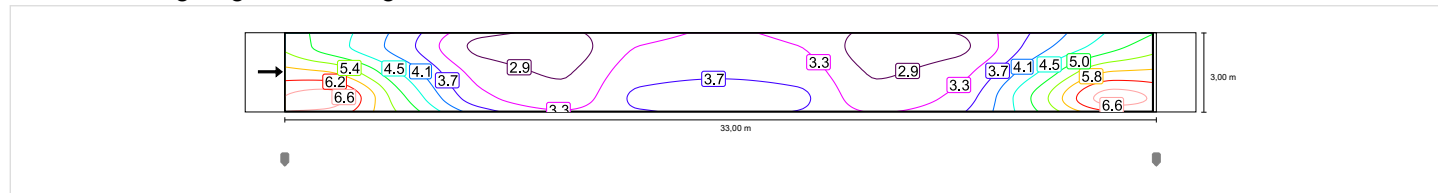
Mezőberény 16 Watt (M6)

Karbantartási tényező: 0.90

Rács: 11 x 3 Pontok

Lm [cd/m²] ≥ 0.30	Uo ≥ 0.35	UI ≥ 0.40	TI [%] ≤ 20	EIR ≥ 0.30
✓ 0.33	✓ 0.49	✓ 0.42	✓ 18	✓ 0.67

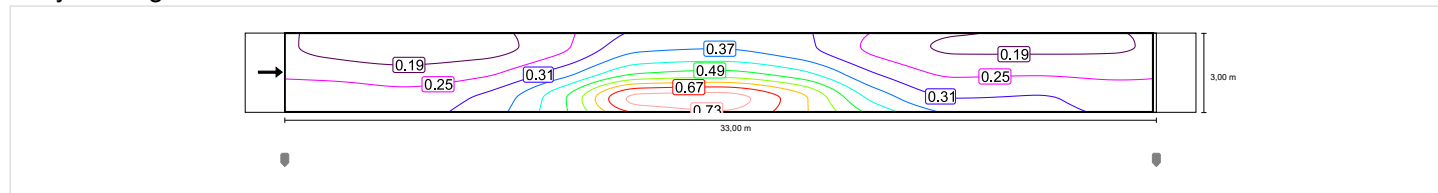
Vízszintes megvilágítási erősség



Mérték: 1 : 200

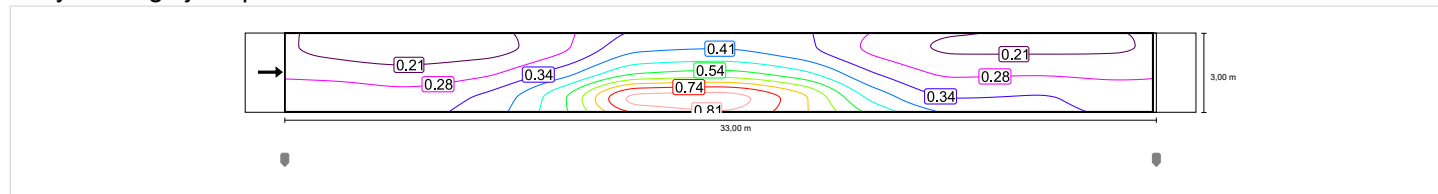
Megfigyelo 1

Fénysűrűség száraz útestest esetén



Mérték: 1 : 200

Fénysűrűség új lámpa esetén



Mérték: 1 : 200



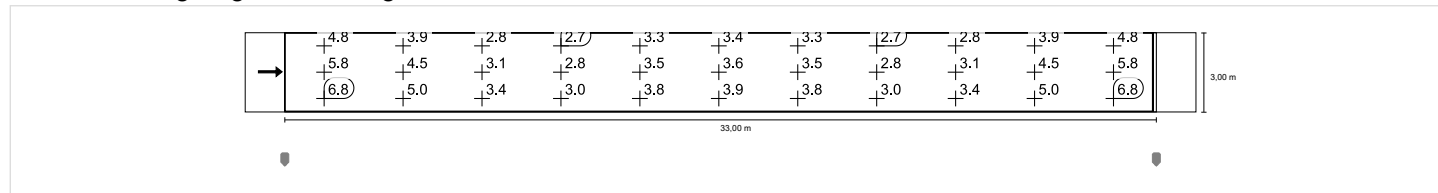
Mezőberény 16 Watt (M6)

Karbantartási tényező: 0.90

Rács: 11 x 3 Pontok

Lm [cd/m²] ≥ 0.30	Uo ≥ 0.35	UI ≥ 0.40	TI [%] ≤ 20	EIR ≥ 0.30
✓ 0.33	✓ 0.49	✓ 0.42	✓ 18	✓ 0.67

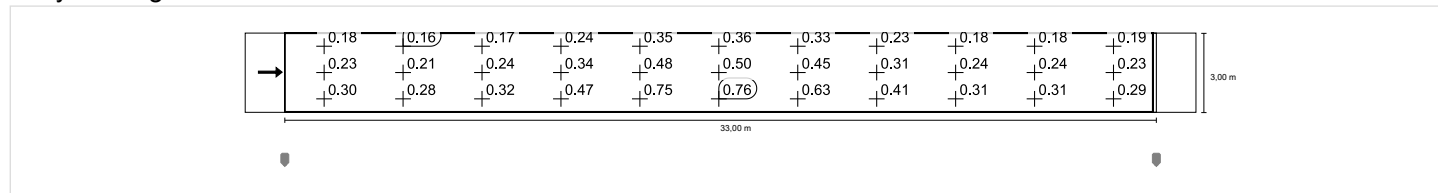
Vízszintes megvilágítási erősség



Mérték: 1 : 200

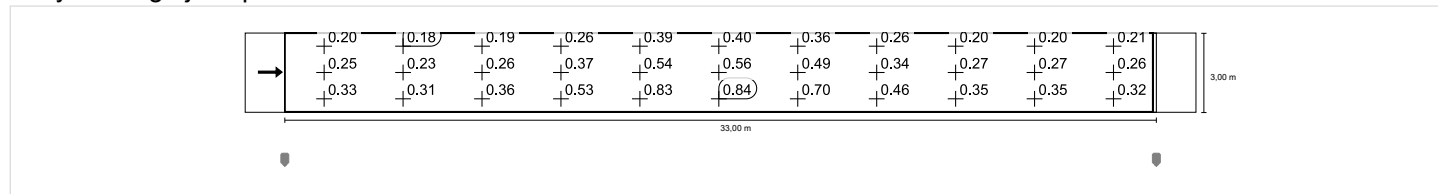
Megfigyelo 1

Fénysűrűség száraz úttest esetén



Mérték: 1 : 200

Fénysűrűség új lámpa esetén



Mérték: 1 : 200